

2017

❖❖❖ L'essentiel
de Limagrain ❖❖❖

Limagrain 
de la terre à la vie

Découvrir Limagrain autour de ses 3 valeurs fondatrices

Progrès

Progresser pour répondre
aux enjeux alimentaires
de manière durable / p. 4-5

.....
Notre mission / p. 6-7

Persévérance

Persévérer pour préparer l'avenir / p. 8-9

.....
Notre métier de semencier / p. 10-11

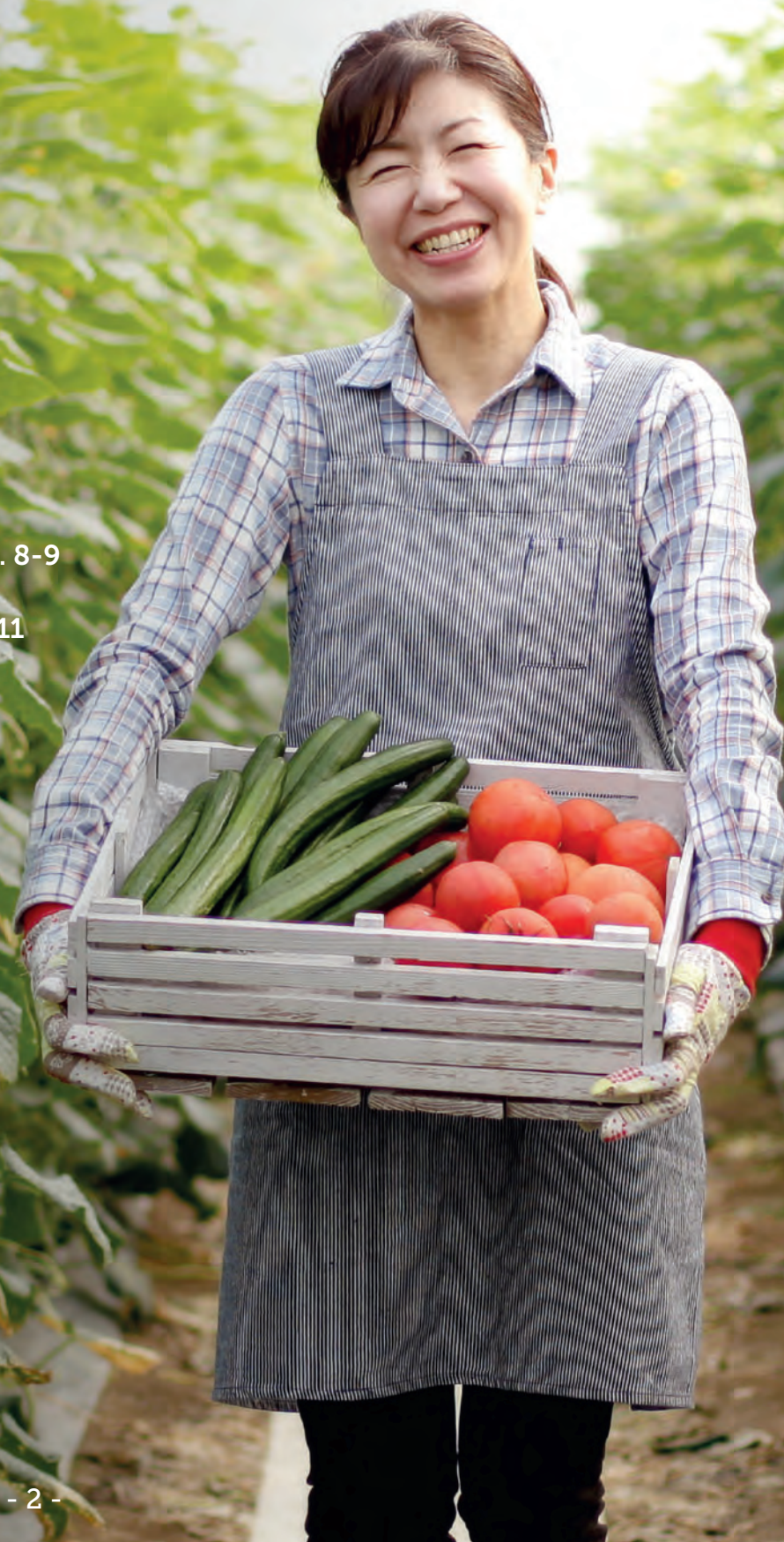
.....
Nos filières céréalières / p. 12-13

Coopération

Coopérer pour donner
du sens à nos actions / p. 14-15

.....
Notre gouvernance
et nos collaborations / p. 16-17

.....
Notre profil / p. 18



Quatrième semencier mondial,
nous sommes **un groupe coopératif**
créé et dirigé par des agriculteurs.

Une gouvernance inédite parmi
les leaders du secteur.

Nous sélectionnons, produisons
et commercialisons **des semences**
de grandes cultures, des semences
potagères et avons bâti **des filières**
céréalières uniques.

Depuis le territoire de notre **Coopérative**
agricole en France, nous avons
déployé nos activités dans **56 pays.**

❖ Nous sommes un semencier et une coopérative agricole. Par la semence, nous innovons pour trouver des solutions plus durables et produire plus et mieux. Nous ne sommes pas agrochimistes. Nous faisons progresser nos pratiques pour toujours mieux prendre en compte les enjeux alimentaires, environnementaux et sociétaux tout en étant performants économiquement. Il n'y a pas d'agriculture durable sans agriculteurs qui durent.



Gilles VERNIÈRE, agriculteur adhérent.



Notre mission est de faire progresser l'agriculture pour répondre aux enjeux alimentaires.

Croire au progrès se traduit par une capacité d'innovation sans cesse soutenue. Mais aussi par une certaine vision, celle d'un progrès responsable qui place les personnes au cœur de nos préoccupations.

- Plus de **14 %** du chiffre d'affaires professionnel sont investis dans la recherche. C'est plus que l'industrie pharmaceutique ou automobile !
- Plus de **20 %** de nos salariés travaillent dans la recherche.
- Plus de **300** nouvelles variétés sont créées et mises en marché chaque année.
- Nous travaillons sur plus de **60** espèces, contribuant à enrichir la biodiversité. Nous consacrons plus de **20** millions d'euros par an pour la conservation de la diversité génétique des espèces travaillées. Pour le maïs en Europe, cela représente **30 000** variétés préservées dans nos collections.

Pour nourrir près de 10 milliards de personnes à l'horizon 2050, il faudra augmenter la production agricole de plus de 70 %. Nous savons que ces défis démographiques majeurs s'accompagnent d'une plus forte urbanisation, de modifications des niveaux de vie et des habitudes alimentaires. Il faut aussi tenir compte des changements climatiques et de la nécessaire préservation des ressources naturelles. Il faudra donc savoir produire plus et mieux.

Notre métier de semencier a un rôle clé à jouer face à ces enjeux. La sélection variétale est un des principaux leviers de l'augmentation de rendement nécessaire à la satisfaction des besoins d'une population mondiale toujours croissante. Par le progrès scientifique appliqué au monde végétal, nous proposons des variétés plus productives, plus adaptées aux climats et aux spécificités des territoires mais aussi plus résistantes aux maladies.

Les améliorations technologiques dans les systèmes de production agricole, à l'exemple de l'agriculture de précision, nous permettent également de faire évoluer nos pratiques et de produire de mieux en mieux.



Le Laboratoire d'Innovation Territoriale (LIT) grandes cultures en Auvergne, démarche partenariale et d'innovation ouverte, a pour ambition de faire de la Limagne Val d'Allier, territoire d'implantation de notre Coopérative en France, une zone d'excellence et de référence en agriculture.



Conscients de notre responsabilité vis-à-vis de l'ensemble de nos parties prenantes, nous avons, depuis 2012, structuré notre politique en matière de Responsabilité Sociétale d'Entreprise.

Nous voulons progresser dans nos domaines d'expertise et avec nos territoires d'implantation, dans le respect de l'environnement et des droits humains. Nous adhérons depuis 2013 aux dix principes du Global Compact porté par les Nations-Unies.

Pour en savoir plus :
retrouvez notre rapport RSE
sur www.limagrain.com



Nos singularités



Nous pensons
que l'agriculture
progressera d'abord
par l'amélioration
des plantes.

La semence est un
concentré de solutions.



Nous défendons
un principe de propriété
intellectuelle qui permet
à la fois de protéger
la création variétale
et de donner accès au
progrès génétique.

Sans protection, pas
de recherche durable.
Sans accès élargi, pas de
diversité possible.



Nous ne privilégions pas
un modèle d'agriculture
unique mais nous voulons
encourager et répondre
à la diversité des agricultures
et des agriculteurs du monde.





Quand vous êtes agriculteurs, vous vivez au rythme des saisons et dépendez du cycle des récoltes. Vous apprenez à être tenaces et patients. Les sélectionneurs, eux, mettent 7 à 10 ans pour mettre au point les variétés que nous semons. Le temps est un élément clé de notre métier. Nous ne sommes pas guidés par des impératifs court-termistes. Notre vision d'actionnaire est celle de l'agriculteur qui cherche à valoriser sa production et à pérenniser son exploitation. Nous sommes des usufuitiers. C'est ce qui guide nos choix, sur le long terme.



Marion VEDEL, agricultrice adhérente.

En tant que semencier, nous voulons apporter aux agriculteurs du monde entier des solutions durables qui passent par le progrès végétal tout en prenant en compte la diversité des territoires.

Notre histoire permet de comprendre pourquoi et comment nous sommes devenus 4^e semencier mondial.

En 1965, des producteurs de semences, organisés en coopérative agricole et basés au cœur de la France, décident d'investir en recherche pour créer des variétés performantes de maïs et amener de la valeur sur leur territoire. Grâce au succès de la variété LG11, Limagrain devient rapidement un acteur européen en grandes cultures.

À partir de là, commence l'aventure Limagrain, avec un développement progressif qui combinera toujours deux dimensions : locale et internationale. Le développement international sert une valorisation des efforts de recherche, permet un accès élargi aux ressources génétiques, apporte des relais de croissance et contribue au développement local de la maison-mère coopérative.

Après l'Europe, Limagrain part à la conquête de l'Amérique du Nord en grandes cultures, puis poursuit l'ambition de devenir un acteur global en semences de maïs et de blé. Aujourd'hui, Limagrain est présent avec ces deux espèces sur tous les continents.

Dès 1975, et pour répartir les risques, les agriculteurs du Conseil d'Administration feront le choix de la diversification en semences potagères en rachetant Vilmorin. L'activité Potagères a ensuite progressivement intégré d'autres entreprises internationales disposant de positions clés sur leurs marchés.

- **N°1** européen en semences de céréales à paille (blé et orge).
- **N°2** mondial en semences potagères et **N°1** mondial en semences de tomate, carotte, melon et chou-fleur.
- **79 %** du chiffre d'affaires réalisés hors de France, des filiales dans **56** pays.
- **70** nationalités parmi nos salariés.
- **13** Business Units en proximité étroite avec leurs marchés.
- Plus de **130** stations de recherche réparties dans le monde pour être au plus près des conditions pédo-climatiques des cultures.

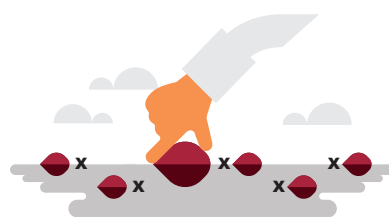
Notre métier de semencier

CRÉATION DE VARIÉTÉS VÉGÉTALES



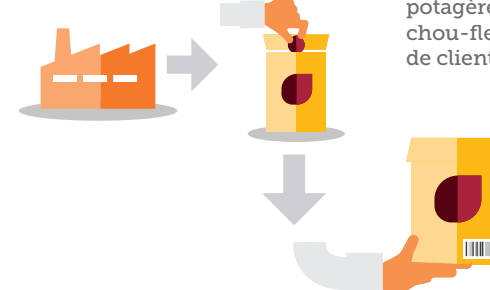
Nous recherchons des caractères dans les gènes des plantes pour améliorer leur rendement, leurs résistances, leur goût et leurs qualités nutritionnelles.

PRODUCTION DE SEMENCES



Nous travaillons avec nos adhérents, nos fermes de production et des agriculteurs multiplicateurs pour produire des semences dans différentes zones du monde.

COMMERCIALISATION DE SEMENCES



Nous conditionnons et commercialisons des semences de grandes cultures (maïs, blé, tournesol, colza, etc.) et des semences potagères (tomate, carotte, melon, chou-fleur, poivron, etc.) auprès de clients ou dans nos filières intégrées.



CLIENTS

AGRICULTEURS
production de céréales
MARAÎCHERS
production et transformation de légumes



Limagrain est riche d'un portefeuille de marques prestigieuses sur leurs marchés. Vilmorin est la plus ancienne (1743). Certaines, comme Harris Moran, existent depuis la fin du XIX^e siècle.

La semence est le premier maillon de la chaîne alimentaire, c'est elle qui permet une production en quantité pour contribuer à assurer la sécurité alimentaire et en qualité pour répondre aux attentes des clients, des consommateurs, de la société.

Nos axes de sélection correspondent à une pluralité d'attentes :

- **Agriculteurs / Maraîchers** : meilleur rendement ; résistance aux virus, aux maladies, aux ravageurs ; adaptation aux climats, aux sols ; etc.
- **Industriels / Distributeurs** : conservation, calibre, adaptation aux procédés industriels, aptitude à la boulangerie-pâtisserie, etc.
- **Consommateurs** : goût et appétence, valeur nutritionnelle, rapport qualité/prix, sécurité alimentaire, aspect, etc.

Nos singularités

.....

Nous sommes un pur semencier avec une expertise héritière de plusieurs siècles du savoir-faire de grands botanistes et agronomes. Notre culture est agricole et scientifique.

.....

Notre modèle est différent de celui des entreprises « globales » : notre organisation est décentralisée pour être au plus proche des marchés. Nous respectons la diversité culturelle de nos salariés et de nos clients. Nous n'imposons pas une approche unique.

.....

Nous travaillons avec une vision long terme : nous savons construire patiemment nos activités sur les zones géographiques dans lesquelles nous voulons opérer. Notre approche repose sur un apprentissage et une compréhension des identités culturelles afin de collaborer durablement.

.....

Persévérance

Nos filières céréalières

À partir de notre cœur de métier, la semence, nous avons créé, sur notre territoire d'origine, des filières intégrées de valorisation des productions blé et maïs de nos adhérents. Ces filières céréalières, véritables circuits courts industriels, contribuent à la pérennisation de leurs exploitations.



Savane de Brossard est la marque n°1 des goûters pour enfants en France.

Nous sommes implantés au cœur de la France, terre d'origine de notre maison-mère, la Coopérative Limagrain, qui fédère 2 000 agriculteurs.

Si ses terres sont fertiles, la plaine de Limagne Val d'Allier a l'inconvénient d'être loin des ports et des grands bassins de consommation et d'être encadrée par deux chaînes de montagnes qui limitent la taille des surfaces cultivées. Les agriculteurs ont investi dans la construction de filières céréalières pour créer encore plus de valeur localement à la parcelle et sur le territoire, en amenant des contrats de productions aux adhérents.

Le début de la stratégie de filière remonte à 1983 avec la construction d'un moulin pour maïs, une maïserie. Patiemment développée depuis plus de 30 ans, la construction des filières sera notamment marquée par le rachat de Jacquet en 1995 qui permet de transformer nos blés en produits destinés aux consommateurs.

Limagrain est le seul semencier qui a ainsi relié le sélectionneur, l'agriculteur, l'industriel, le distributeur et le consommateur.

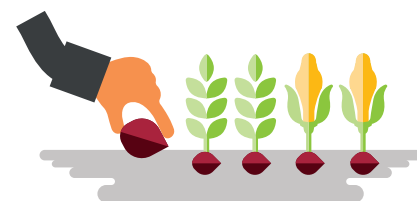


Les farines fonctionnelles de céréales sont des ingrédients « Clean Label », qui permettent aux industriels de l'agroalimentaire de simplifier la composition de leurs recettes et de supprimer l'utilisation d'additifs artificiels.

- **Leader européen** des farines fonctionnelles.
- **2^e boulanger et 3^e pâtissier** français avec les marques Jacquet et Brossard.
- **N°1 français** sur les pains hamburger, les pains festifs, les brownies et les cakes aux fruits.

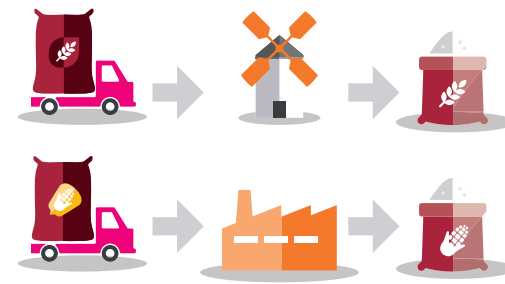
Nos filières céréalières

PRODUCTION DE BLÉ ET DE MAÏS



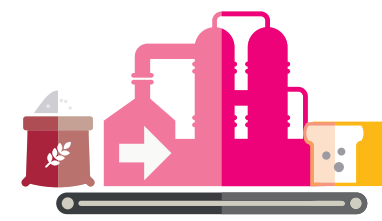
À partir de nos semences, les agriculteurs de la Coopérative produisent des céréales de blé et de maïs.

TRANSFORMATION DE CÉRÉALES



Nous transformons nos céréales en ingrédients dans nos moulins et usines.

FABRICATION DE PAINS



Avec nos farines de blé, nous fabriquons des pains de mie et des pains hamburger dans nos usines.



CLIENTS

INDUSTRIES AGROALIMENTAIRES
Hominies pour corn flakes ; semoules ; farines pour alimentation infantile ; farines pour plats cuisinés, etc.

Nos singularités

.....



Notre savoir-faire en filières céréalières est unique :

nous avons développé une connaissance éprouvée des interactions entre caractéristiques génétiques des plantes et procédés industriels.



Nos orientations stratégiques sont cohérentes dans le temps :

nous avons construit nos filières avec persévérance. Nous avons parfois acquis des sociétés, sans chercher la rentabilité à court terme et nous avons su investir et innover pour atteindre un retour à la profitabilité et créer de la valeur pour nos adhérents et nos clients.



Nous nous engageons chaque jour pour contribuer au développement du territoire de notre Coopérative en France.

Nous sommes un des leaders économiques de la région Auvergne-Rhône-Alpes dont nous contribuons à soutenir le dynamisme et l'attractivité.

.....



Coopérer c'est faire ensemble
ce qu'on ne peut pas faire seul.

Travailler pour une société
de personnes, c'est chaque jour faire
s'exprimer avant tout la recherche
de l'intérêt général. C'est aussi
s'engager pleinement pour un modèle
qui privilégie la stabilité du capital
pour garantir son indépendance
et qui fait le choix de réinjecter
une grande partie de son résultat
dans le développement de l'entreprise
pour préparer l'avenir.



Jean-Yves COSTE, agriculteur adhérent.



La coopération fait partie de notre ADN car nous sommes une société de personnes et non de capitaux. Nos actionnaires sont associés, clients et fournisseurs et ils sont animés d'une vision commune. Notre esprit de coopération s'étend à nos collaborations scientifiques, industrielles et commerciales partout dans le monde.

- Près de **2 000 adhérents**, associés coopérateurs de la Coopérative.

- **2 Conseils d'Administration** par mois (un pour les sujets locaux, un pour les sujets internationaux). Statutairement, le Conseil d'une coopérative agricole doit se réunir 4 fois par an, chez Limagrain, c'est **6 fois plus** !

- Environ **80 %** des bénéfices sont réinvestis dans l'entreprise.

Un actionnariat d'agriculteurs

Dans le panorama des leaders mondiaux de la semence dominé par les grands groupes agrochimistes, nous présentons une forme de gouvernance inédite, puisant dans nos racines coopératives.

La Coopérative Limagrain est notre maison-mère et les 2 000 agriculteurs adhérents de la Coopérative, constituent l'actionnariat de notre Groupe.

Une coopérative agricole est une entreprise créée et détenue par des agriculteurs, pour mettre en commun des moyens et valoriser leurs productions agricoles. Les adhérents ou « associés coopérateurs » sont à la fois associés, fournisseurs et clients de leur coopérative.

À la différence de certains actionnaires classiques et anonymes, ce sont des professionnels de l'agriculture et ils sont connus. Ce sont des agriculteurs qui travaillent pour des agriculteurs.

Coopérateurs engagés, ces associés sont avant tout des entrepreneurs, plus soucieux de la valorisation de leur production que du versement de dividendes. Ils pensent à la croissance du Groupe sur le long terme, comme celle de leur propre exploitation.

Le Groupe est dirigé par un binôme Président agriculteur élu et Directeur Général salarié pour favoriser les regards croisés entre Administrateurs et Dirigeants. Les décisions reviennent au final aux agriculteurs.

Une culture de la collaboration

Notre capacité à coopérer à long terme se retrouve dans les nombreuses collaborations bâties avec d'autres coopératives, avec d'autres semenciers, avec la recherche publique, avec des universités, avec des start-up, etc.

C'est, par exemple, notre alliance avec le semencier allemand KWS au travers de notre joint-venture AgReliant depuis 2000 qui nous a permis de devenir un solide n°3 sur le marché nord-américain en maïs.

Le premier semencier africain Seed Co a choisi de s'associer avec Limagrain, partageant des valeurs communes, pour se développer plus durablement sur ce continent.

Nous avons bâti un partenariat avec la prestigieuse Université de Californie à Davis pour créer un incubateur de start-up et progresser ensemble sur de nouvelles formes d'innovation ouverte.

Sur le territoire français, nos implications ainsi que nos contributions aux réflexions sur l'avenir de l'agriculture et ses enjeux sont nombreuses et multi-partenariales.



Comme dans toute coopérative, le principe fondateur est : 1 homme = 1 voix. Contrairement à une société de capitaux, chaque associé a le même pouvoir quel que soit le nombre de parts sociales détenues. Ni revalorisées, ni vendables, ni transmissibles, ces parts représentent un véritable patrimoine collectif pour les générations futures.

Nos singularités

.....



Le binôme agriculteur élu / Dirigeant salarié est reproduit à la tête de chacune de nos activités.



Nos Administrateurs agriculteurs sont fortement impliqués et experts.

Chaque Administrateur bénéficie d'un solide programme de formation et consacre un temps important, dans le cadre de son mandat, à des déplacements au sein des différentes filiales dans le monde et à la construction de la stratégie du Groupe.



Notre développement est guidé par une volonté d'indépendance.

Nous faisons le choix de réinjecter une part très significative de nos bénéfices dans le développement de l'entreprise. Notre structure de capital est stable et nous ne sommes pas délocalisables. À un pilotage court-termiste suspendu à la rentabilité immédiate, nous préférons un développement solide pour créer de la valeur dans la durée.

.....

Notre profil

Nos activités et nos marques



Semences

SEMENCES DE GRANDES CULTURES

Semences de maïs, blé, tournesol, colza, etc.
Pour les agriculteurs



SEMENCES POTAGÈRES

Semences de tomate, carotte, melon, chou-fleur, poivron, etc.
Pour les maraîchers et les conserveurs



PRODUITS DE JARDIN

Graines potagères et florales, graines de gazon et bulbes à fleurs
Pour la distribution et les consommateurs



Filières céréalières

INGRÉDIENTS CÉRÉALIERS

Semoules et farines de blé et de maïs, agents de texture céréaliers, farines fonctionnelles, fibres alimentaires
Pour les industries agroalimentaires



BOULANGERIE-PÂTISSERIE

Pains de mie, pains spéciaux, pains croustillants, pâtisseries
Pour la distribution, les consommateurs et les industries agroalimentaires



4^e
SEMENCIER
MONDIAL

Créé et dirigé par des
**AGRICULTEURS
FRANÇAIS**

Près de **2 000**
AGRICULTEURS
ADHÉRENTS de la Coopérative

Plus de **10 000**
SALARIÉS DANS LE MONDE

Des implantations
dans **56** PAYS

Plus de **2,6**
milliards d'euros
de **CHIFFRE D'AFFAIRES**

14,6 % du chiffre d'affaires
professionnel investis
en **RECHERCHE**

CONCEPTION, RÉDACTION :
Direction Communication
et Relations Institutionnelles Limagrain

CONCEPTION, CRÉATION, RÉALISATION :
All Contents – R.C.S 495 289 399
Clermont-Ferrand – 04 73 28 20 20

IMPRESSION :
PEFC 10-31-1490 - Colorteam

CRÉDITS PHOTOS :
GettyImages, iStock, Vincent BOUCHET,
Pierre SOISSONS, Photothèque Limagrain et ses filiales.

Tous les chiffres de ce document sont en périmètre global d'activité avec prise en compte des données des sociétés AgReliant, AGT, Genective, Seed Co, Soltis, Canterra Seeds et Hengji Limagrain Seeds.

SIÈGE SOCIAL :

Biopôle Clermont-Limagne
14 rue Henri Mondor
63360 Saint-Beauzire
France

ADRESSE POSTALE :

CS 20 001
63360 Gerzat

Tél. +33 (0)4 73 63 40 00
Fax +33 (0)4 73 63 40 44



www.limagrain.com

#Limagrain