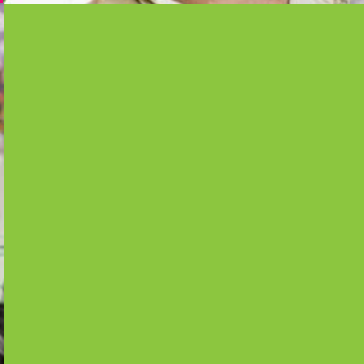
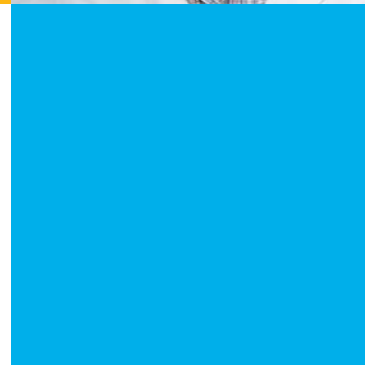


**Découvrez**  
7 bonnes raisons de  
travailler chez nous



# 7 bonnes raisons de travailler chez nous

#1

## Travailler dans une entreprise engagée et responsable

- Vous rejoignez une entreprise qui prend une part active dans l'élaboration de la société de demain : évolutions des pratiques agricoles, amélioration de l'alimentation, sécurité alimentaire...
- Partout dans le monde, Limagrain s'engage dans des actions de responsabilité sociétale : pacte mondial de l'ONU, programme Fair Planet en Éthiopie, jardins biologiques dans des écoles en Israël, jardins du cœur en France...

#2

## Vivre une aventure humaine, enrichissante et singulière

- Vous intégrez des équipes passionnées et dynamiques où se côtoient, avec simplicité, culture agricole et expertises scientifiques, avec des hommes et des femmes qui s'épanouissent et s'enrichissent mutuellement.
- Limagrain vous permet d'être acteur de la vie du Groupe, vous partagez notre esprit coopératif, vous échangez, vous apprenez de l'autre, vous progressez dans votre savoir-faire, vous vous créez des opportunités.

#3

## Conjuguer ambitions internationales et développement local

- Limagrain allie stratégie mondiale (74 % de son CA à l'international) et enjeux locaux comme modèle de performance et construit des relais de croissance dans des zones émergentes à fort potentiel comme le Brésil, l'Asie ou l'Afrique.



## #4 Évoluer dans une diversité de métiers et de cultures

- Vous intégrez un groupe multiculturel avec plus de 70 nationalités et identités locales reconnues comme de vraies richesses.
- Limagrain, c'est 6 activités et des Business Units dans 55 pays sur tous les continents. Notre diversité géographique, culturelle et professionnelle est source d'opportunités.

## #5 Associer progrès et performance dans une démarche coopérative

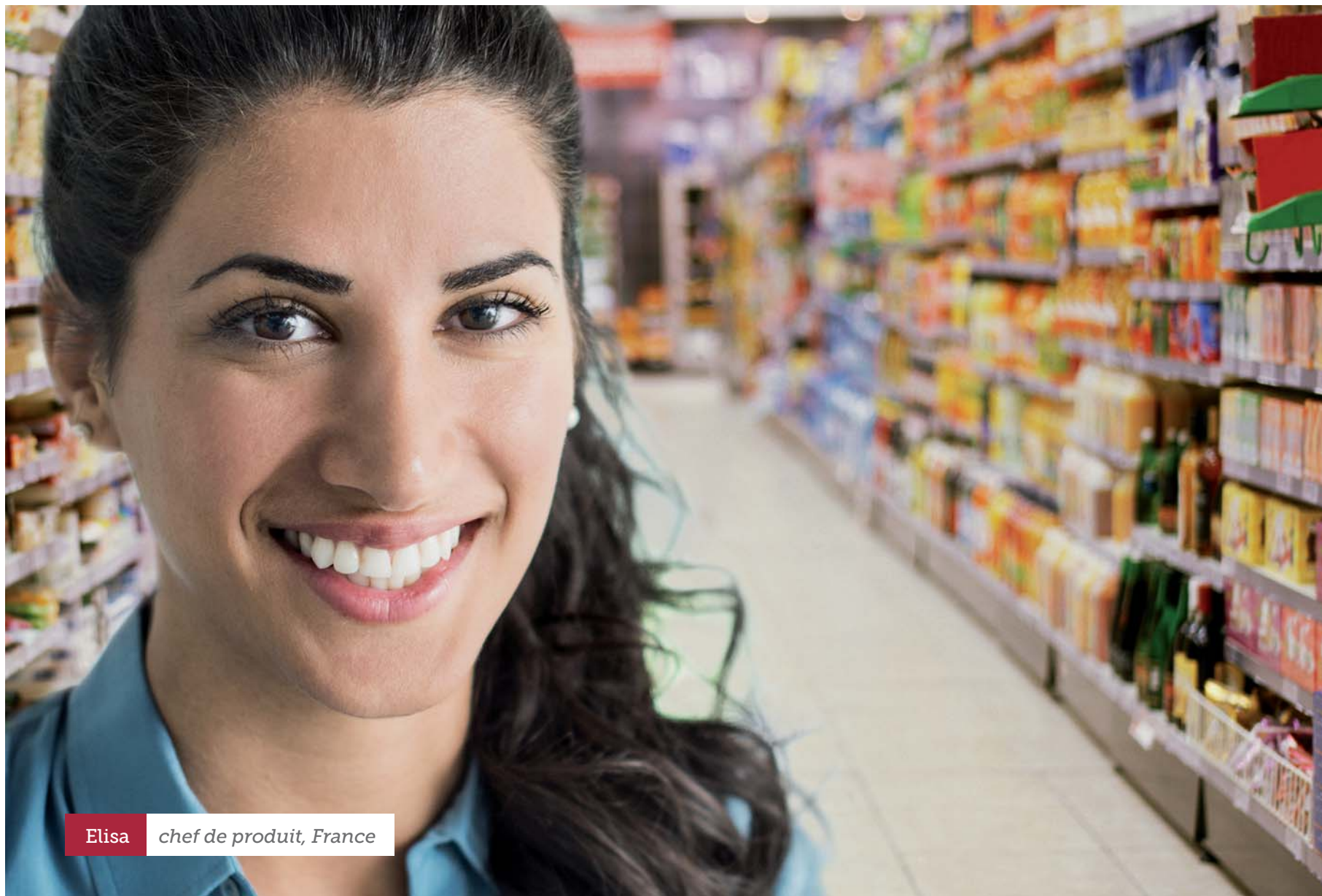
- Limagrain tire sa force de son modèle coopératif. Assuré de la stabilité de son actionnariat, Limagrain a une vision stratégique à long terme et peut ainsi inscrire sa performance économique dans la durée.
- Limagrain investit dans des projets de développement à long terme avec un sens aigu des responsabilités et cultive la coopération comme un atout : collaboration avec d'autres coopératives, partenariats de recherche, joint-ventures avec des structures privées et publiques.

## #6 Innover pour une agriculture moderne, visionnaire et responsable

- Vous rejoignez des équipes qui, depuis plus de 50 ans, créent près de 300 nouvelles variétés par an et qui travaillent chaque jour à rendre les plantes plus résistantes aux maladies et aux insectes, plus économes en eau et en engrais dans un contexte de surfaces cultivables et de ressources naturelles limitées.

## #7 Agir pour répondre aux enjeux alimentaires

- Avec Limagrain, vous entrez au cœur des défis de l'agriculture et de la sécurité alimentaire qui jouent un rôle stratégique dans le développement économique et social de chaque pays.
- A l'initiative du Mouvement pour une Organisation Mondiale de l'AGRIculture (momagri), Limagrain s'engage pour promouvoir une régulation des marchés agricoles au niveau international qui permette de défendre toutes les agricultures du monde.
- En 2050, nous serons près de 10 milliards d'individus. Limagrain s'engage aux côtés des agriculteurs à faire progresser l'agriculture pour répondre aux enjeux alimentaires.



Elisa *chef de produit, France*



# Un groupe coopératif agricole international



Spécialiste des semences et des produits céréaliers, de la génétique des plantes aux produits transformés.

À partir de notre cœur de métier, la semence, nous développons des solutions innovantes et responsables destinées à l'amélioration des productions végétales et des produits céréaliers :

- une expertise en création de variétés ;
- des filières intégrées en maïs semoulier et en blés améliorants pour produire des ingrédients céréaliers, des pains ou des gâteaux.

## zoom sur notre modèle coopératif



### UNE COOPÉRATIVE AGRICOLE, CRÉÉE ET DIRIGÉE PAR DES AGRICULTEURS FRANÇAIS

Notre actionnariat est constitué d'agriculteurs adhérents de la coopérative. Une société d'Hommes et non de capitaux, qui pratique un modèle de gouvernance original, avec un Président agriculteur élu et un Directeur Général salarié nommé par le Conseil d'Administration.

## Nos activités

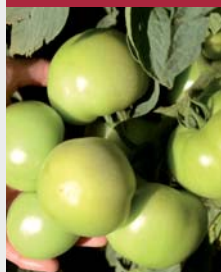
01

**Rechercher  
des caractères**  
dans les ressources  
génétiques des  
plantes



02

**Créer**  
des variétés



03

**Produire et  
commercialiser**  
des semences



04

**Produire**  
des céréales



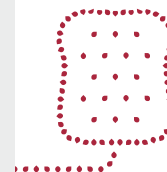
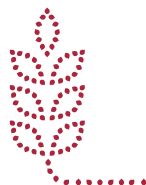
05

**Transformer**  
les céréales



06

**Commercialiser**  
des ingrédients  
et des produits  
de boulangerie-  
pâtisserie



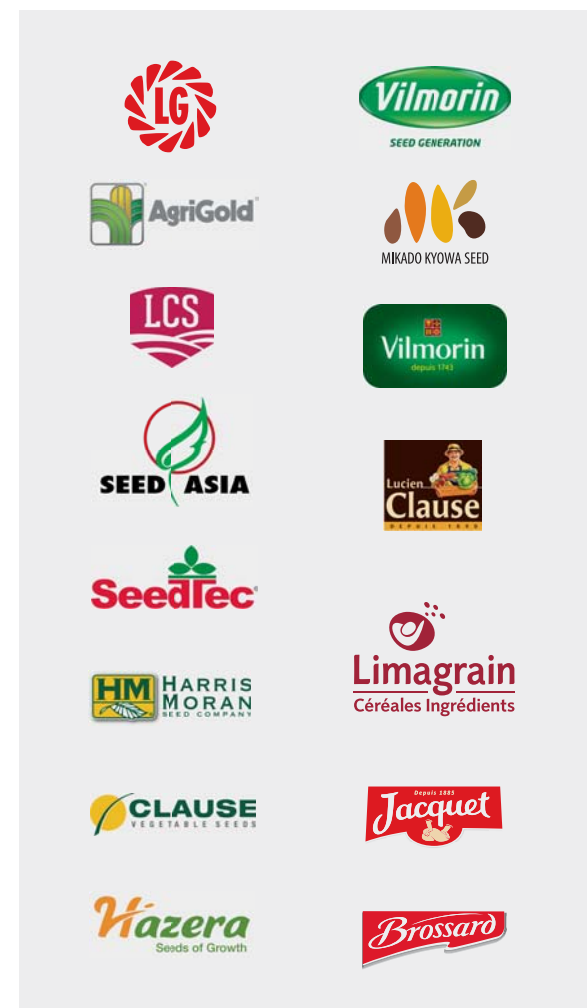
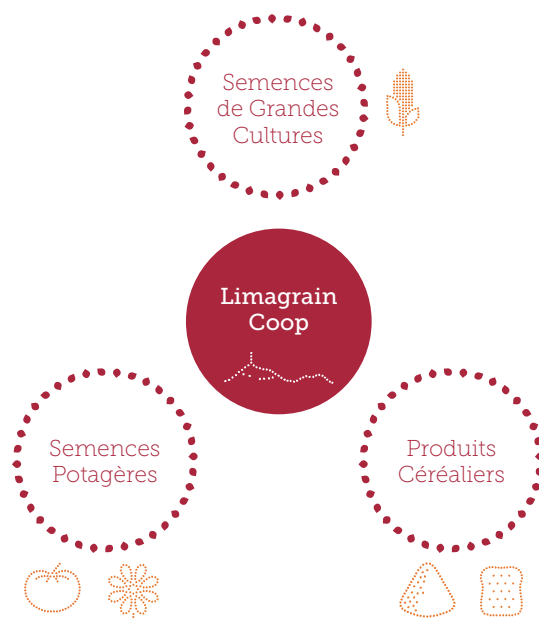


Arturo commercial, Italie

# Au champ, au moulin, jusque dans votre assiette



Des marques fortes pour les agriculteurs, les industriels et les consommateurs



**ANTICIPER ET  
RÉPONDRE AUX  
ATTENTES DE NOS  
CLIENTS ET DE LA  
SOCIÉTÉ**



**Agriculteurs / Maraîchers**

Meilleur rendement  
Qualités améliorées  
Résistance aux virus, aux maladies, aux insectes  
Adaptation aux climats, aux sols, etc.



**Industriels / Distributeurs**

Conservation  
Calibre  
Adaptation aux procédés industriels  
Aptitude à la boulangerie - Pâtisserie, etc.



**Consommateurs**

Aspect  
Goût et appétence  
Valeur nutritionnelle  
Rapport qualité/prix  
Sûreté alimentaire, etc.





Cristina agronome, Brésil



# Acteur local et international



Des racines en France... et un déploiement international sur tous les continents

## Amériques

- Argentine
- Brésil
- Canada
- Chili
- Guatemala
- Mexique
- Pérou
- USA

## Europe

- Allemagne
- Belgique
- Bulgarie
- Danemark
- Espagne
- France
- Grèce
- Hongrie
- Italie
- Moldavie
- Pays-bas
- Pologne
- République Tchèque
- Roumanie
- Serbie
- Slovaquie
- Ukraine
- Royaume-Uni

## Afrique & Moyen-Orient

- Afrique du Sud
- Algérie
- Botswana
- Ethiopie
- Israël
- Jordanie
- Kenya
- Malawi
- Maroc
- Nigeria
- RD Congo
- Rwanda
- Swaziland
- Tanzanie
- Turquie
- Zambie
- Zimbabwe

## Asie

- Cambodge
- Chine
- Corée du Sud
- Inde
- Indonésie
- Japon
- Kazakhstan
- Myanmar
- Russie
- Thaïlande
- Vietnam

## Océanie

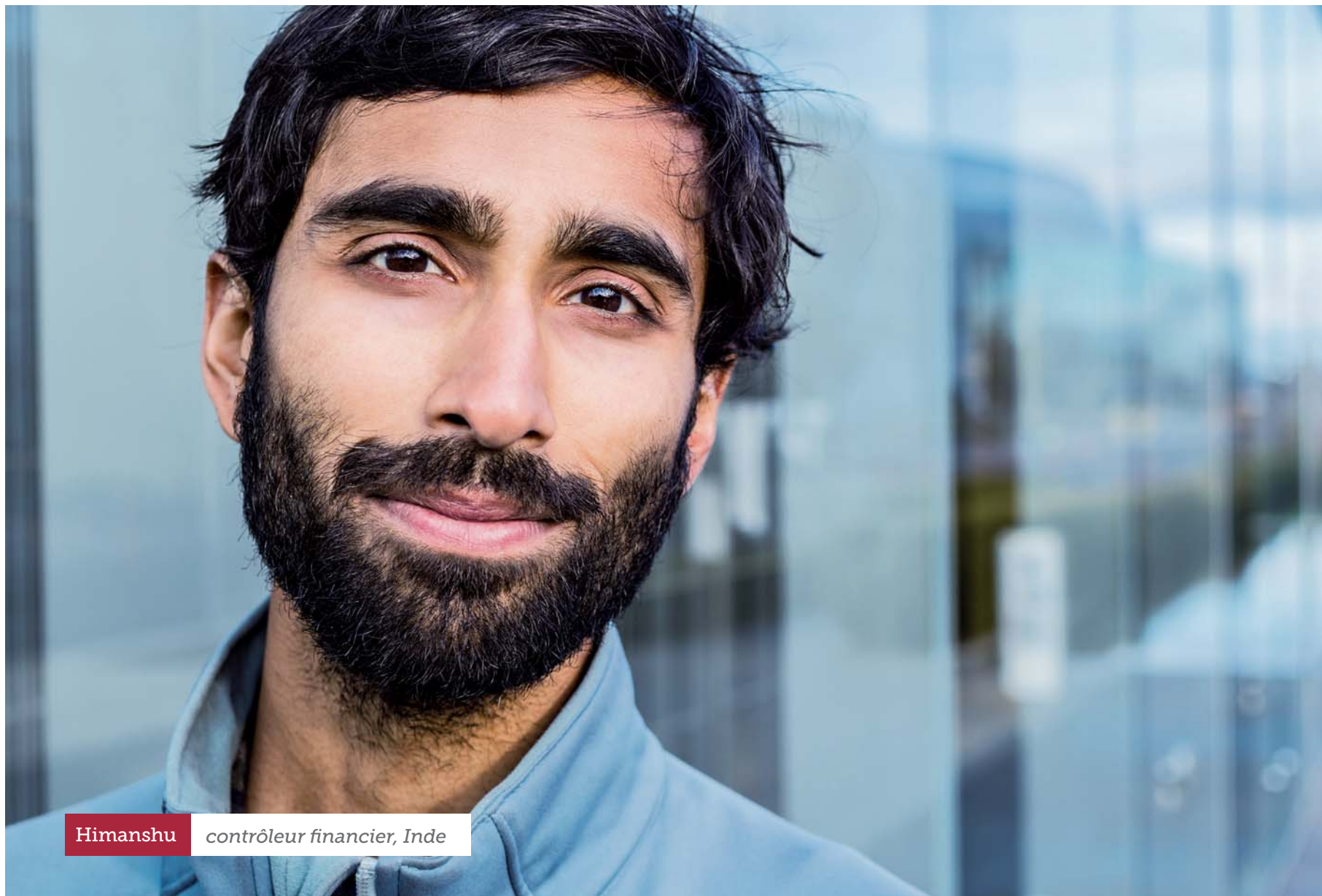
- Australie

## zoom sur les racines du Groupe

### L'AUVERGNE, UNE TERRE D'INNOVATION

Les racines de Limagrain sont ancrées en Auvergne depuis 1942, là où vivent les 2 000 agriculteurs adhérents de la Coopérative. Elle assure des missions classiques comme la production, la collecte, la première transformation et la distribution d'intrants. Elle se distingue des autres coopératives par de forts investissements en recherche, un développement soutenu à l'international et la création de filières semences et agroalimentaires en Auvergne : autant de facteurs qui valorisent les productions et consolident les exploitations de ses adhérents.

Nous visons une croissance internationale et responsable, en prenant appui sur la vision long terme propre à notre gouvernance coopérative. Pour Limagrain, local et international ne vont pas l'un sans l'autre.



# Vivre des métiers de passionnés dans un groupe multiculturel



Des profils et des compétences, un large éventail de métiers dans nos six branches d'activités




## » RECHERCHE & DÉVELOPPEMENT

Métiers liés à l'amélioration des plantes (sélection, biotechnologies et génomique végétales) et à la valorisation des céréales (ingrédients, panification).

-  *Sélectionneur blé*
-  *Ingénieur R&D*
-  *Responsable station de recherche...*




## » PRODUCTION / SUPPLY CHAIN

Métiers liés à la production agricole, à la récolte, aux diverses opérations réalisées aux champs et en usine sur les semences et autres produits (fabrication), jusqu'à l'expédition des marchandises vers les utilisateurs et/ou les distributeurs.

-  *Conducteur de ligne*
-  *Ingénieur agronome*
-  *Responsable de production agricole...*

## » MARKETING / VENTE

Métiers liés à la promotion (marketing, développement, communication) et à la distribution des produits (vente, administration des ventes, merchandising).

-  *Technico commercial*
-  *Chef de marché panification*
-  *Responsable des ventes...*

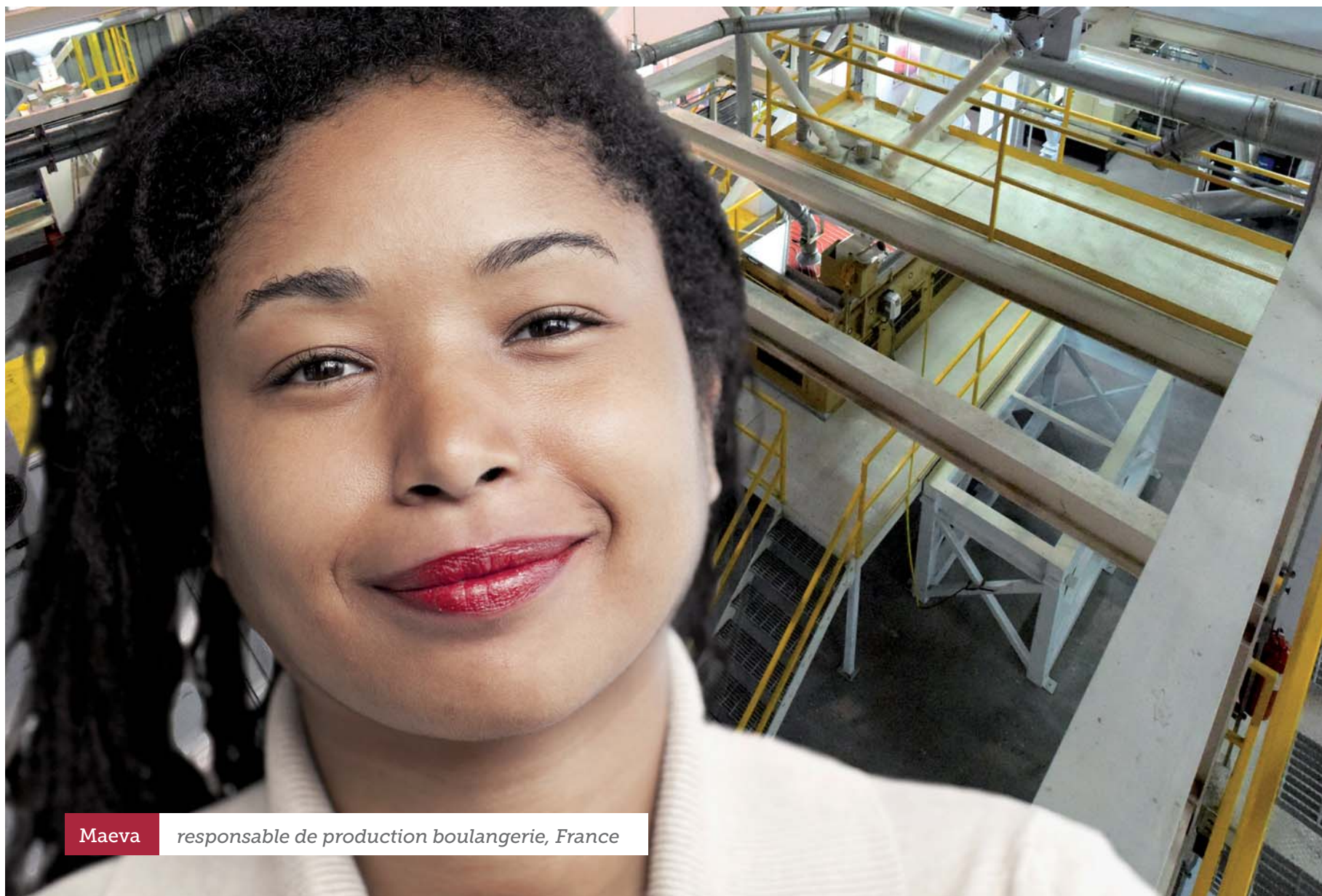
## » FONCTIONS SUPPORT

Métiers des fonctions transverses telles que finance, juridique, ressources humaines, systèmes d'information...

-  *Contrôleur de gestion*
-  *Chargé de développement RH*
-  *Business information manager...*







**Maeva** responsable de production boulangerie, France

# Une aventure humaine, enrichissante et singulière



## Développez votre esprit d'initiative

Chez Limagrain, nous n'avons pas un modèle unique de développement partout dans le monde mais nos Business Units enrichissent le Groupe de leur **diversité d'approches**. Délégation et responsabilisation sont des principes forts qui guident notre modèle d'organisation et de management. Chez nous, vous êtes invités à être force de proposition, vous pouvez exprimer un esprit d'entrepreneuriat, prendre des initiatives, bénéficier d'autonomie et assumer ainsi des responsabilités qui vous font évoluer.

## Construisez votre parcours autour d'opportunités variées

Chez Limagrain, il n'y a pas de parcours professionnel tout tracé, mais des **opportunités variées** : mobilité au sein d'une activité, d'un métier à un autre, d'une filiale à une autre ou d'un pays à un autre. Nous vous accompagnons de façon individualisée pour construire avec vous votre carrière. Accompagné par votre manager et les ressources humaines, **vous restez l'acteur principal de votre carrière**.

Limagrain Academy accompagne le développement du Groupe en proposant des **parcours de développement**, des **formations ciblées** et des **sessions de e-learning**. Elle s'appuie sur ses experts internes et collabore avec des partenaires externes pour proposer des **programmes sur mesure** répondant à nos enjeux. Ces programmes s'adressent à nos adhérents et salariés partout dans le monde, favorisent les **échanges interculturels** et la **collaboration entre nos différentes activités**.

## Appuyez-vous sur Limagrain Academy

## Disposez d'avantages sociaux

Chaque collaborateur bénéficie d'**avantages financiers et sociaux adaptés** aux réglementations, aux cultures et aux pratiques locales. Le Groupe propose également un **programme d'intéressement mondial** : aujourd'hui, chaque salarié est associé aux résultats du Groupe et de sa Business Unit.

## Accédez à des parcours d'intégration

Les nouveaux embauchés bénéficient de **parcours d'intégration au sein de leur Business Unit** pour faciliter la connaissance de l'activité. Le Groupe organise également des parcours d'intégration ayant pour objectif de partager la **culture Limagrain** et d'améliorer la **connaissance des activités du Groupe**, de ses **enjeux** et de ses **ambitions**.





Sean

sélectionneur melon, Etats-Unis



# Etudiants et jeunes diplômés : des expériences professionnelles collaboratives et stimulantes



## Notre politique stages et alternance

Limagrain propose de nombreuses **offres de stages et d'alternance** (apprentissage, professionnalisation) dans différents métiers en France et à l'étranger.

Un stage ou une alternance chez Limagrain est une **expérience exigeante** mais surtout **riche en apprentissage, en collaborations et en challenges**. Vous vous verrez confier une **vraie mission** qui vous aidera à préciser votre projet professionnel dans un environnement de travail collaboratif et stimulant.

## Nos partenariats écoles

Limagrain entretient des **relations privilégiées avec le monde enseignant** et noue des **partenariats ciblés à travers le monde**.

Les **écoles et les universités** sont sélectionnées selon nos cœurs de métiers et pour leur ouverture internationale. Outre les multiples **collaborations pédagogiques**, elles constituent aussi un important **vivier de recrutement**.

Nous allons régulièrement à la rencontre des étudiants à l'occasion de **forums**, nous participons à des **enseignements**, nous fournissons des **sujets d'étude**, et nous ouvrons les portes de nos sites (usines, centres de recherche, ...) **pour des visites pédagogiques**.

## zoom sur le contrat VIE (Volontariat International en Entreprise)

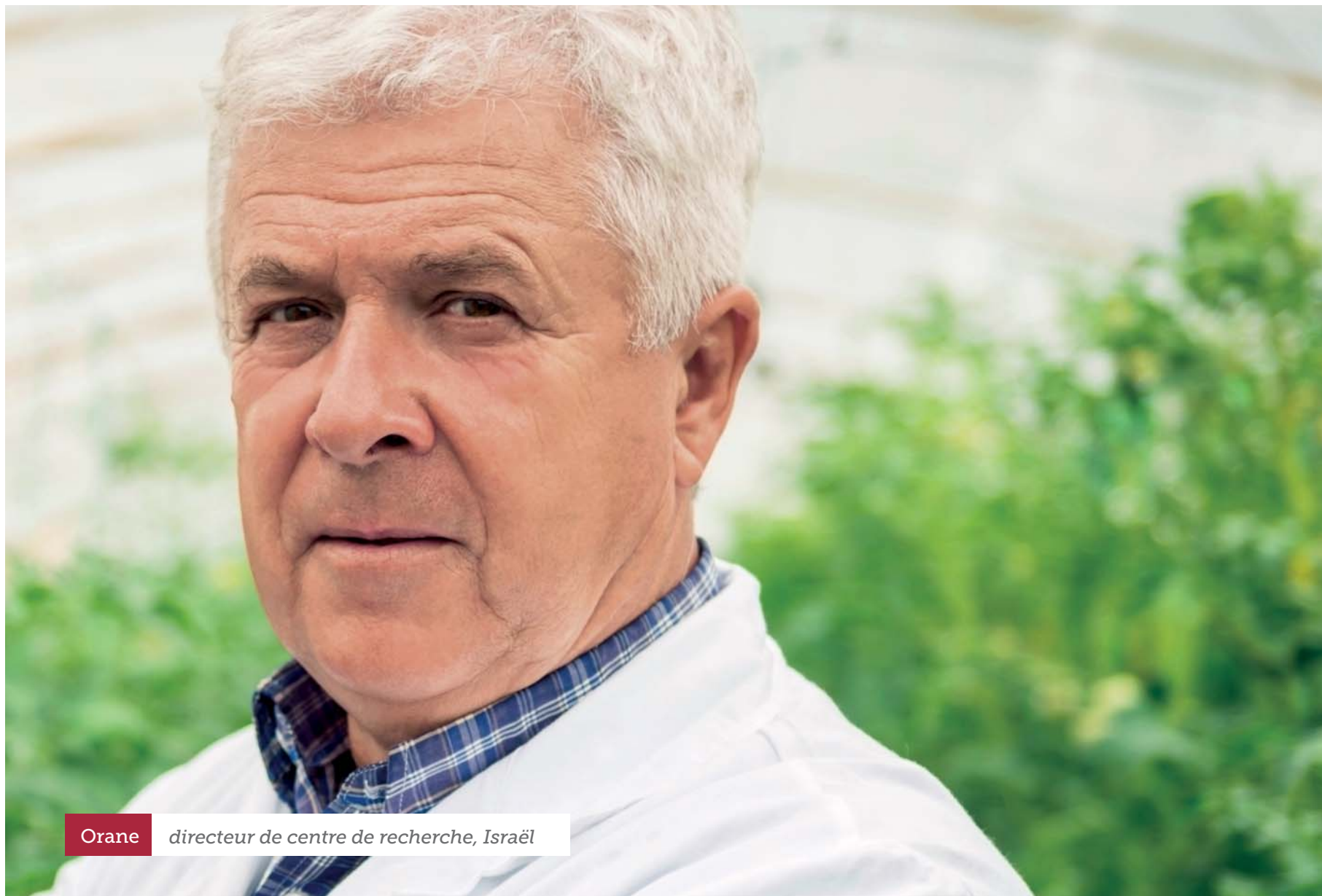
Limagrain vous propose une première expérience professionnelle internationale de 12 à 24 mois grâce au VIE. Chaque année, une vingtaine de diplômés partent en mission à l'étranger dans ce cadre (Afrique du Sud, Mexique, Etats Unis, Myanmar, Brésil,...).



Plus de 500 stagiaires par an  
Près de 100 recrutements de jeunes diplômés par an

## Exemples de missions

- Développement d'un outil de contrôle qualité pour les semences de grande culture
- Mise en œuvre des stratégies catégorielles auprès des enseignes GMS
- Déploiement d'un moteur de recherche pour un ensemble de bases de données scientifiques



Orane

*directeur de centre de recherche, Israël*

# L'innovation, une priorité



## Des semences et des produits céréaliers innovants pour produire plus et mieux

En 2050, tous les agriculteurs devront être mobilisés pour augmenter de 70 % la production agricole et satisfaire les besoins de 9,6 milliards d'habitants (8,3 milliards dès 2030 !). L'agriculture devra offrir des produits sains et sûrs, avec des terres arables limitées, en étant encore plus économe en ressources.

### INNOVATION VARIÉTALE

- ◆ *Améliorer les plantes pour les rendre plus résistantes*

Les chercheurs de Limagrain améliorent les plantes pour les rendre plus résistantes aux insectes et aux maladies, plus tolérantes à la sécheresse, plus adaptées aux process industriels ou encore pour garantir leurs qualités nutritionnelles.

### INNOVATION PROCÉDÉS ET PRODUIT

- ◆ *Au service de l'excellence opérationnelle*

Limagrain déploie des méthodes efficaces pour atteindre l'excellence opérationnelle, dans un esprit de co-construction avec les salariés. Il œuvre également pour améliorer sans cesse ses outils de production, respecter les plus grandes exigences européennes et internationales en matière de qualité et de traçabilité.

### INNOVATION AGRONOMIQUE

- ◆ *Proposer aux agriculteurs des systèmes de production agricole efficaces*

Limagrain se prépare pour proposer des solutions qui intègrent les progrès en génétique, en technologies, en numérique et en agronomie. L'agriculture de précision prend en compte la variabilité des terrains, en adaptant les cultures et les traitements à chaque zone d'une parcelle.

- ◆ *Minimiser les impacts environnementaux*

Limagrain veille à développer ses activités via des installations et des procédés performants et investit régulièrement pour optimiser l'utilisation durable des ressources.

## zoom sur notre mission



Limagrain fait progresser l'agriculture pour répondre aux enjeux alimentaires de demain. Produire plus, pour nourrir plus de 9,6 milliards de personnes en 2050. Produire mieux, pour économiser les ressources, réduire le recours aux intrants et améliorer les qualités nutritionnelles.







Biopôle Clermont-Limagne  
Rue Henri Mondor  
63360 Saint-Beauzire - France

7 bonnes raisons de travailler  
chez nous sur **limagrain.com**

Découvrez  
nos opportunités



Suivez notre  
actualité sur :



# Chiffres-clés



2<sup>e</sup> semencier mondial en Semences Potagères



1<sup>er</sup> semencier européen en blé



1<sup>er</sup> acteur européen sur le marché des sachets de semences grand public

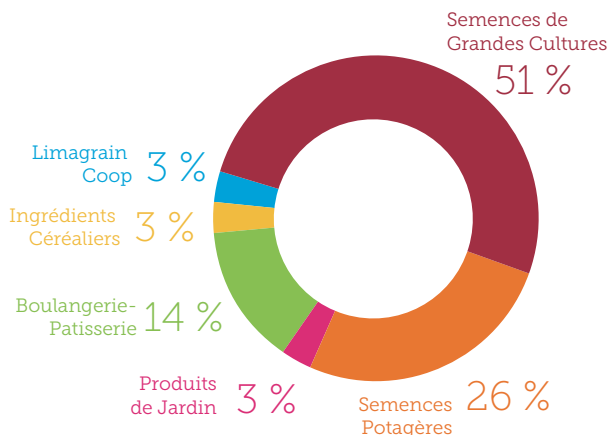


Leader européen en farines fonctionnelles



1<sup>er</sup> boulanger pâtissier industriel français

## Répartition des activités par branche en % du CA



## Dans le monde

Plus de  
» 9 600 collaborateurs

» Des filiales dans 55 pays

Plus de  
» 70 nationalités dans le groupe

» 4<sup>e</sup> semencier mondial

» Près de 2,4 milliards d'euros de CA consolidé

» 79 millions d'euros de résultat net



# Chiffres-clés



Plus de  
» **800**  
recrutements par an

## Nos familles de métiers

**36 %**

Production/  
Supply Chain

**25 %**

Marketing/  
Ventes

**22 %**

Recherche &  
Développement

**17 %**

Fonctions  
support

## Effectifs par continent

 **20 %**  
AMÉRIQUES

 **8 %**  
AFRIQUE &  
MOYEN-ORIENT

**60 %**   
EUROPE

**12 %**   
ASIE & PACIFIQUE

Plus de  
**2 100** salariés dans la recherche

Près de  
**120** stations et centres de  
recherche dans le monde

**241 M€**  
consacrés  
à la recherche

**14,6%**  
du chiffre  
d'affaires  
professionnel

**280 M€**  
d'investissement  
global en recherche

Dont  
collaborations  
avec de nombreux  
partenaires  
scientifiques

Près de  
**300** nouvelles variétés créées chaque  
année