

Chappes (Puy-de-Dôme, Auvergne), le mardi 20 septembre 2011

■ Les ambitions de Limagrain sur Jacquet-Brossard

Suite au rachat de Brossard par Jacquet en juin dernier, Limagrain a souhaité revenir sur sa stratégie en Produits céréaliers, le 3^e pilier du Groupe. Les activités Semences de Grandes Cultures et Semences Potagères, respectivement les 1^{er} et 2^e piliers, sont regroupées sous la holding Vilmorin & Cie tandis que celles des Produits céréaliers sont rassemblées sous Groupe Limagrain Holding.

Daniel Chéron, Directeur général de Limagrain a déclaré lors d'une conférence de presse, le mardi 20 septembre à Paris : « Limagrain ambitionne à long terme que Jacquet-Brossard devienne un acteur, issu du monde agricole, leader sur le marché de la Boulangerie-Pâtisserie, au plan international ». Et de s'en expliquer : « Nous avons une vision à long terme car l'actionnaire majoritaire Limagrain est une coopérative dirigée par des agriculteurs. Nous avons une bonne connaissance de la production agricole et de la qualité des blés à travers notre métier d'amélioration des plantes. Et nous disposons d'une recherche performante pour la création de nouveaux produits et la mise au point de process de fabrication innovants. Notre maîtrise des filières, la notoriété de nos marques conjugués à notre expertise internationale en terme de développement nous permettent de disposer d'atouts précieux ». Enfin de conclure en rappelant que : « Limagrain avec 1,5 Md de chiffre d'affaires au 30/06/11 s'appuie sur trois piliers qui représentent l'essentiel de son activité : Semences de Grandes Cultures (595 M€), Semences Potagères et Produits de jardin (592 M€), et Produits céréaliers (232 M€¹). Le Groupe a la volonté de développer son 3^e pilier et d'internationaliser, à long terme, son activité au même titre que ses deux piliers de semences. »

Emmanuel Aimond, Directeur général de Jacquet-Brossard a précisé : « Nous devons dans un premier temps consolider notre nouveau périmètre Jacquet-Brossard qui représente avec Brossard 252 M€² de chiffre d'affaires avec 1 300 salariés, 9 sites en France et en Belgique. Avec ce nouveau périmètre Jacquet-Brossard dispose désormais d'une taille critique suffisante pour développer son segment pâtisserie initié avec l'acquisition de Milcamps (gaufres, en 2008) et Crêperie Lebreton (crêpes, en 2009). » Et de compléter : « La gamme est présente sur 4 segments (pains de mie, pains spéciaux, pains croustillants et pâtisserie).

¹ Ingrédients céréaliers avec Limagrain Céréales Ingrédients + Boulangerie avec Jacquet (hors Brossard)

² Jacquet avec 184 M€ + Brossard avec 68 M€ (exercice au 30/06/2011)

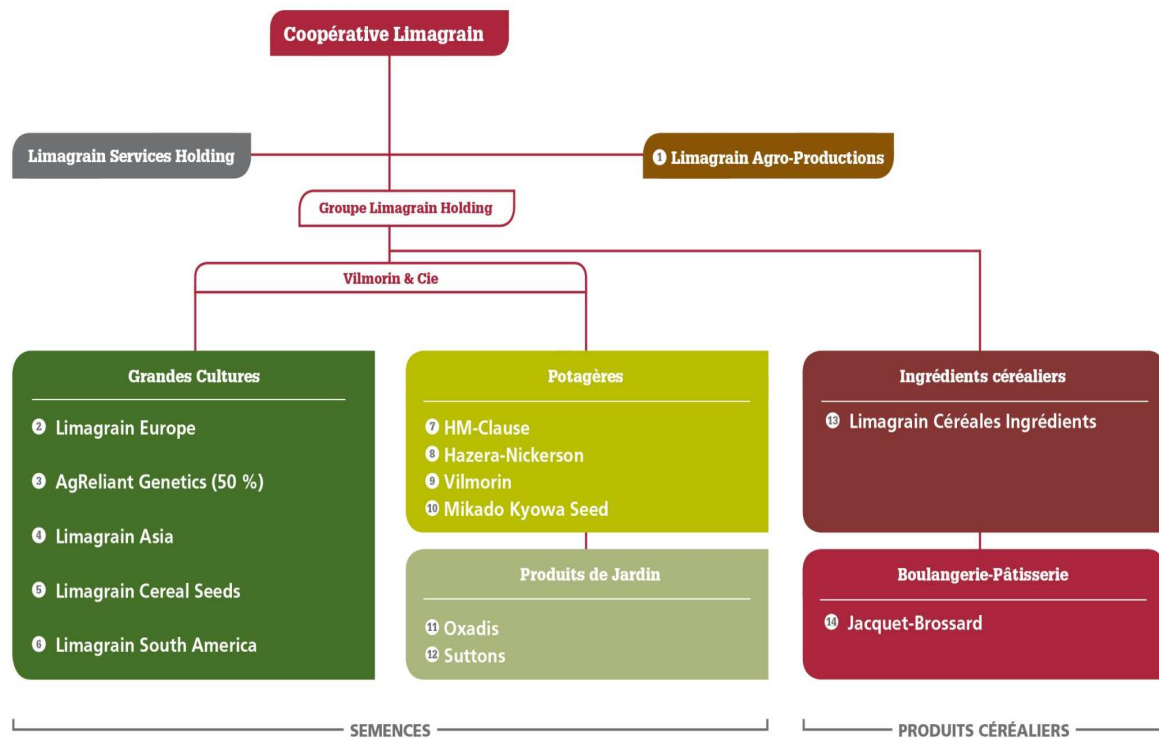
Nos positions fortes – N°2 avec la marque Jacquet en Boulangerie industrielle avec 15% PDM en volume et N°2 avec la marque Brossard en Pâtisserie industrielle élaborée en France avec 19% PDM en volume doivent être renforcées. Nous souhaitons accroître notre leadership sur les pains spéciaux (30% PDM sur ce segment), renforcer nos positions sur le pain de mie et élargir le territoire de la marque en pâtisserie. »

Organigramme de la Coopérative Limagrain :

3 piliers à vocation internationale : Semences de Grandes Cultures, Semences Potagères et Produits céréaliers

2 holdings : Groupe Limagrain Holding et Vilmorin & Cie

14 Business Units dont Jacquet-Brossard



Rappelons que Limagrain est un groupe coopératif agricole international, **spécialiste des semences de grandes cultures, des semences potagères et des produits céréaliers**. Fondé et dirigé par des agriculteurs, Limagrain est le 4^e semencier mondial grâce à sa holding **Vilmorin & Cie**, le leader européen en farines fonctionnelles via **Limagrain Céréales Ingrédients** et le 2^e boulanger et 2^e pâtissier industriel français avec **Jacquet-Brossard**. Le Groupe réalise un chiffre d'affaires de plus de 1,5 Md d'euros et rassemble, dans près de 40 pays, plus de 7 000 collaborateurs dont 1 300 chercheurs. En Auvergne, la Coopérative regroupe 3 500 agriculteurs adhérents. Son métier s'inscrit dans une vision globale et durable de l'agriculture et de l'agroalimentaire, basée sur l'innovation et la régulation des marchés agricoles.

Pour toute information : www.limagrain.com

SERVICE DE PRESSE LIMAGRAIN

Marie-Laure Joblon, Chargée de Communication
+33 (0)4 73 63 41 92 + 33 (0)6 33 51 80 33

Carole Cuffy, Directeur Communication
+ 33 (0)6 33 21 23 44